

スペースは健康管理を経営的な視点で捉え、健康経営®を推進します

## スペースの健康経営宣言

私たちは、社員一人ひとりの健康と幸福を大切にします。  
社員が心身ともに健やかに活躍し続けることができるよう、  
心とカラダの両面で健康づくりを支援し、持続可能な組織文化を築いていきます。

### 1. 社員の心とカラダの健康支援

- ・社員の健康を支援するため、定期的な健康診断や予防接種の機会を提供します。
- ・ストレス管理や運動習慣の促進など、健康づくりに関するプログラムを展開します。
- ・労働時間を適切に管理する体制を整え、過重労働の防止に努めます。

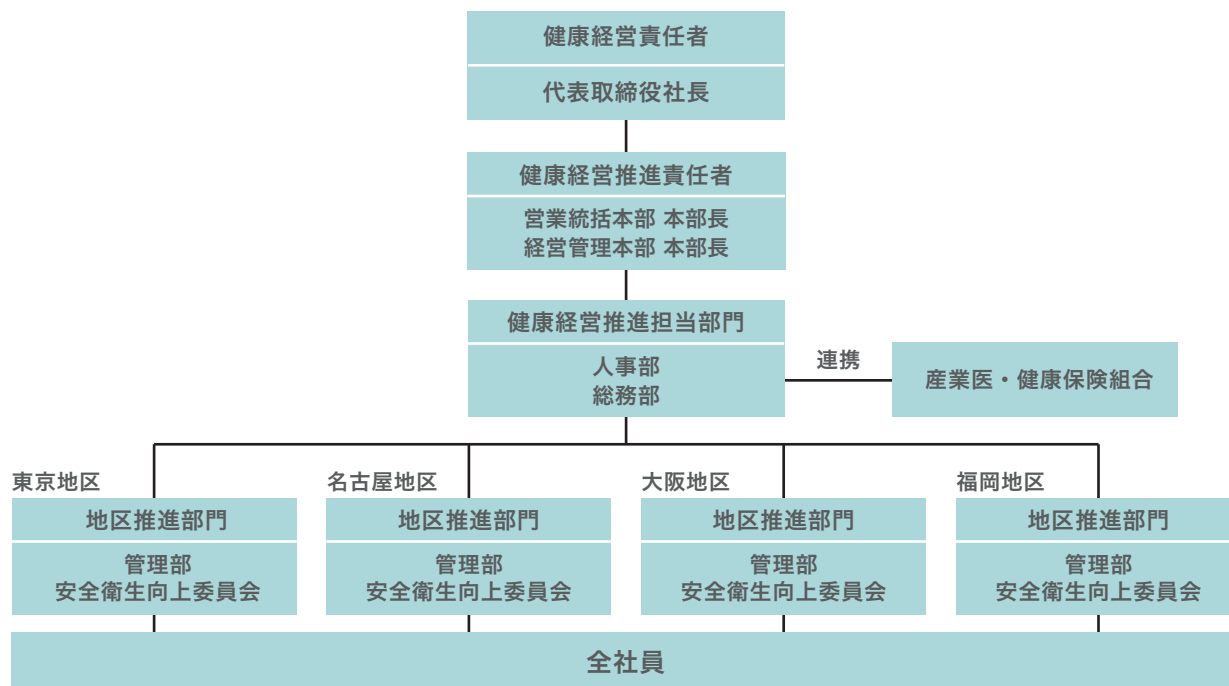
### 2. ワークライフバランスの向上と支援

- ・様々な制度により働き方の選択肢を提供し、仕事とプライベートの調和を図ります。
- ・多様な働き方を用意し、ライフイベントと両立して働く社員を支援します。

### 3. 働きがいをもつ環境整備

- ・オフィス環境を整備し、社内コミュニケーションを活性化させ、チームワークを高めます。
- ・健康に関する情報発信やイベントを通じて、社員同士のつながりを深めます。

## 健康経営推進体制



※「健康経営®」は、NPO法人健康経営研究会の登録商標です。