

# WORKING SWITCH ELK×SYNTH

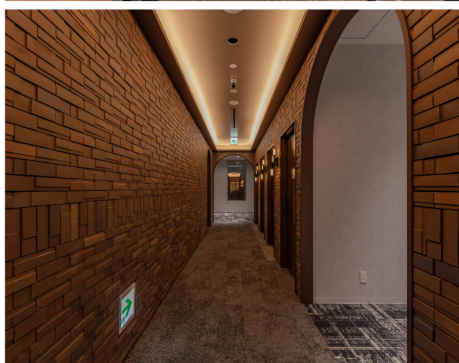
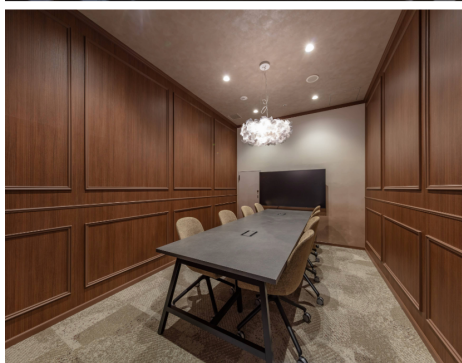
## 神戸旧居留地 25 番館

所在地 兵庫県神戸市

オープン日 2025.12

クライアント 関電不動産開発株式会社 様

当社担当業務 営業・ディレクション・デザイン・設計  
制作・施工



撮影 株式会社ナイスマックス

### 概要

関電不動産開発株式会社が展開するサービスオフィス「WORKING SWITCH ELK」の3拠点目となる新装プロジェクト。

歴史ある旧居留地エリアの価値を尊重しながら、エントランス・ラウンジ・個室エリアを含む空間構築を担当した。

### 当社の取り組み・想い

旧居留地の歴史と文化を背景に、クラシカルな美意識と現代的な機能性の融合を目指し、“ネオ・クラシカル・モダン”をコンセプトに空間を構築した。

ミュートカラーを基調に、ゴールドやブロンズなどの金属アクセントや装飾要素、素材のコントラストを組み合わせることで、上質で落ち着いた空間を表現している。

詳しくはこちら

